

ゴキブリ対策・駆除

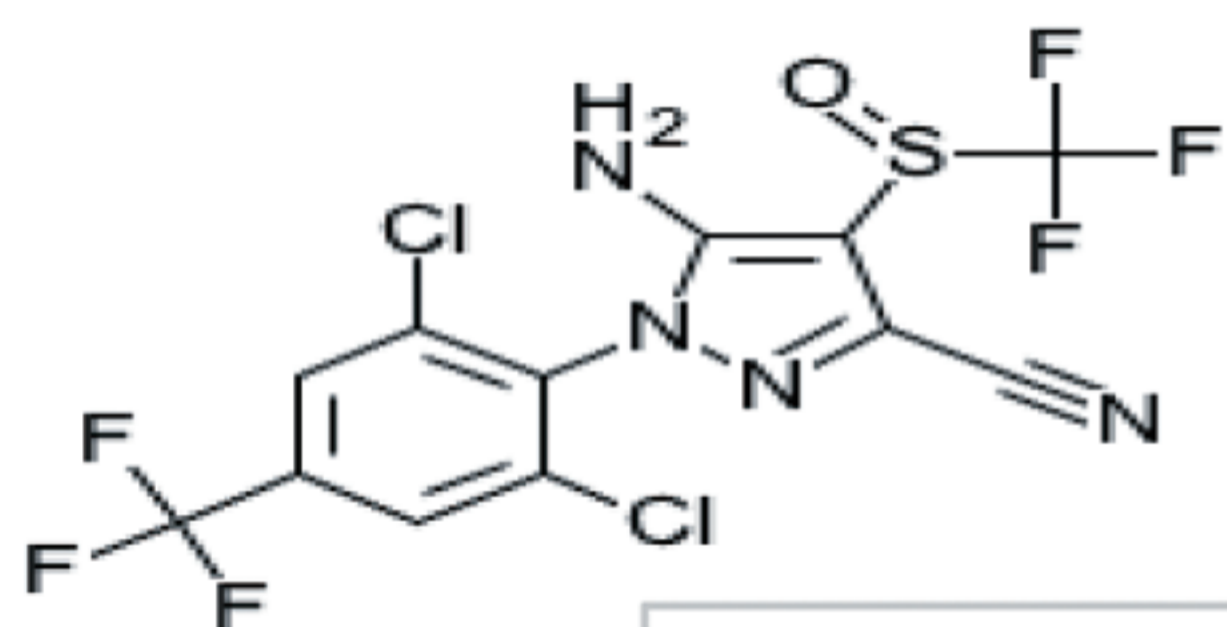
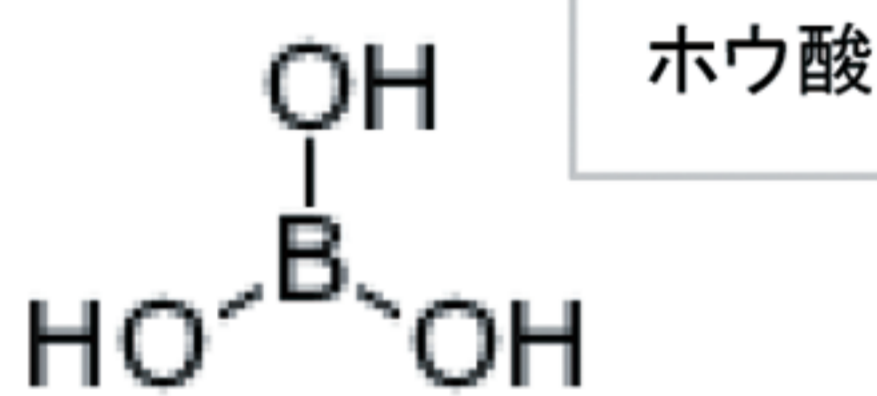


①ゴキブリがいるかも!? 出てこないか心配。

ゴキブリを見たくない方には**毒餌剤**の使用がオススメ!

製品例: (ホウ酸ダンゴ製剤、コロバット、ブロックキャップ等)

代表的な成分



長所

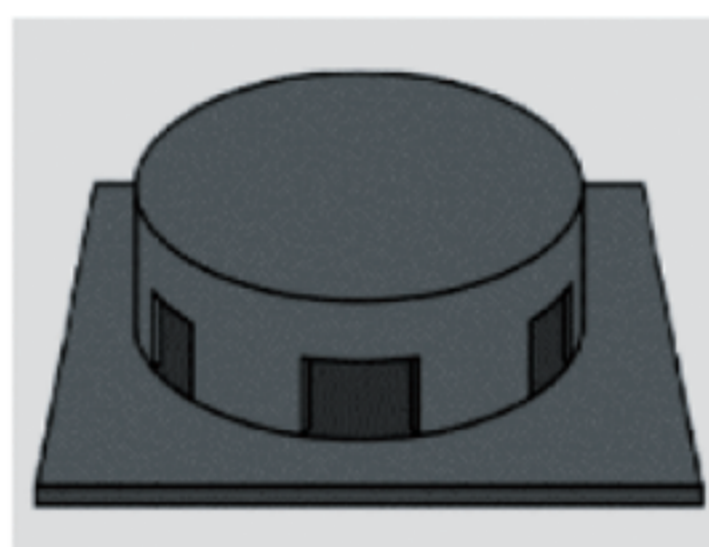


優れた伝播性で巣ごと駆除!

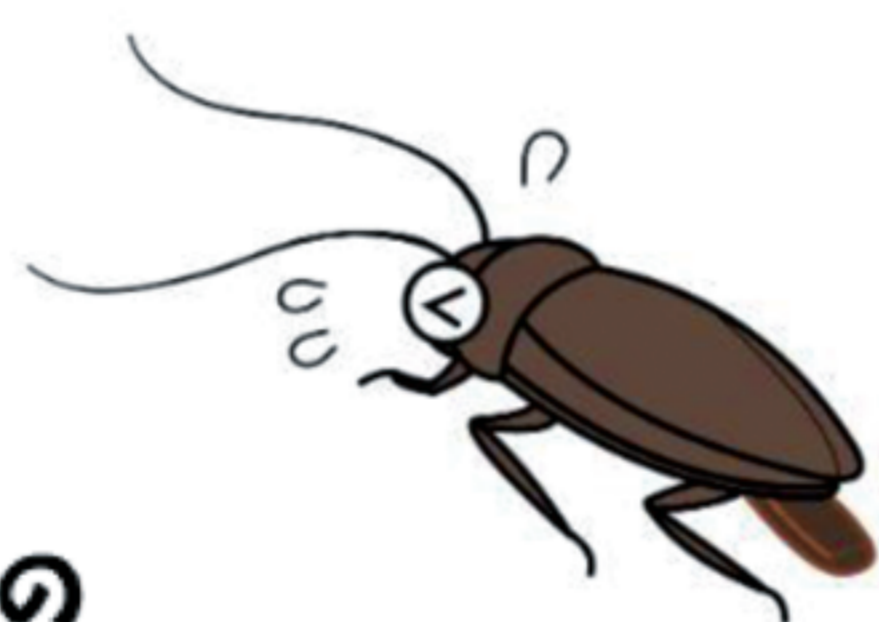
短所



人体にも毒性あり。ペット・子供に注意。



※毒餌剤の使用期限には注意し、期限切れのものは放置せず交換を!



巣ごもり中の
産卵期のメスまで退治!

毒餌剤とゴキブリの
接触率を高めることが大事!

物陰で湿った

『**ゴキブリの好む場所**』に

できるだけ多く設置を!



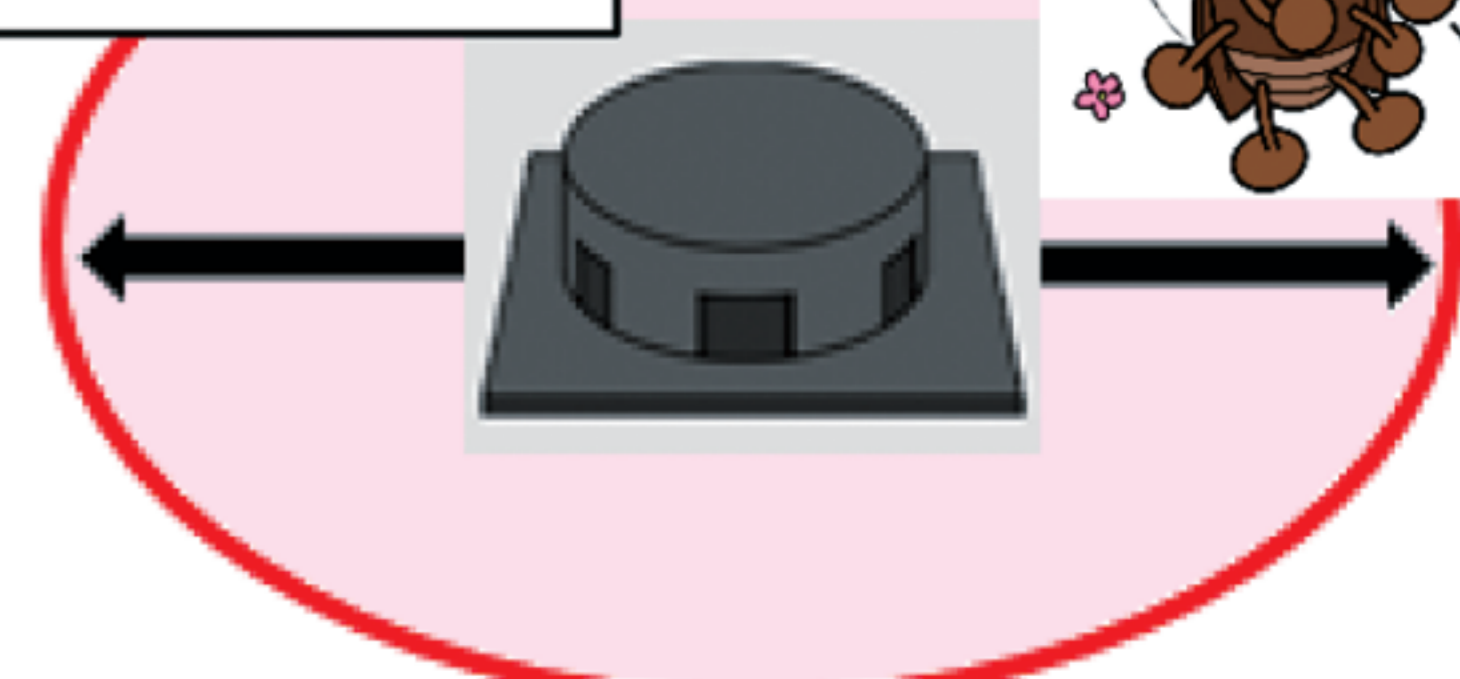
キンチョーHPより抜粋:https://www.kincho.co.jp/seihin/insecticide/go_combat/combat/

・毒餌剤が他所からゴキブリを呼び寄せてしまう!?

Point!

誘因効果は半径**1~2m程度**。
それ以上の引き寄せ効果はないので安心を。

1~2m程



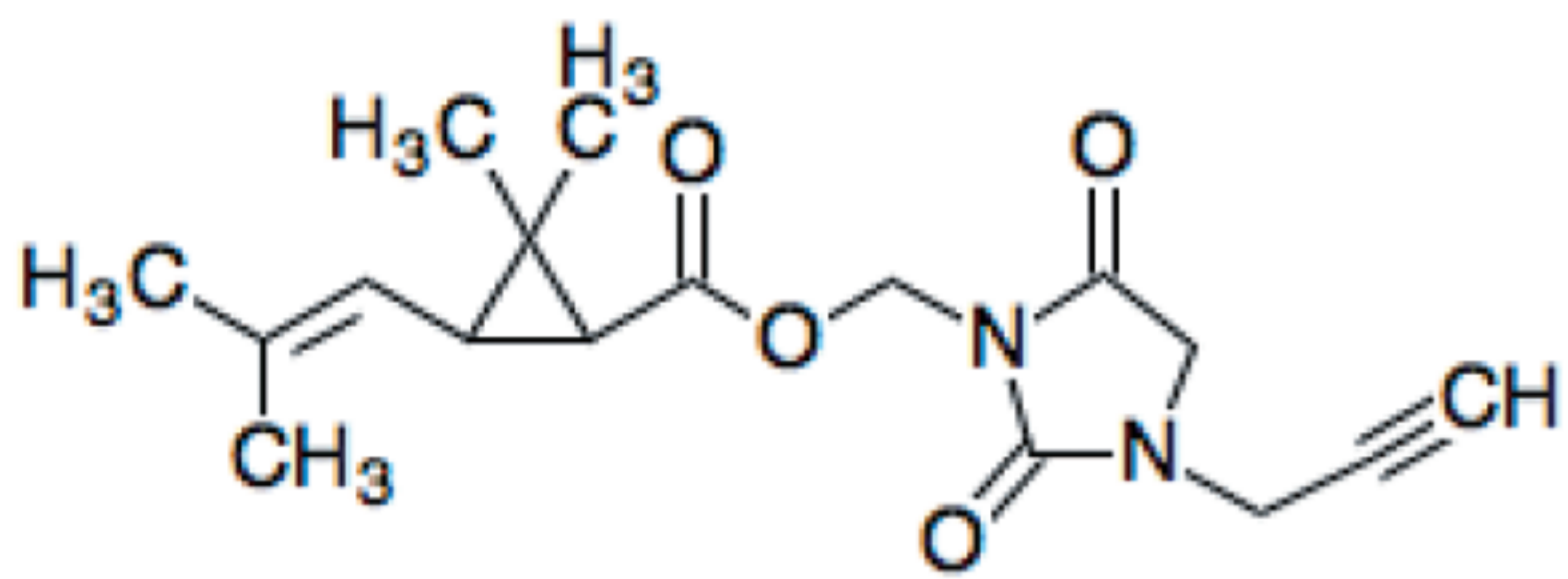


④ 殺虫剤で予防はしたけど、他にどうしたら良い!?

いざ、ゴキブリが出てきた時の為に**即効性のスプレー剤**の備え置きがオススメ!

製品例: (ゴキオリがうごかなくなるスプレー、ゴジェットプロ等)

代表的な成分



イミプロトリン
(ピレスロイド系)

Point!

動き回らず、ベタツキなし!
『凍止タイプのスプレー剤』も!!

長所



・即効性・ノックダウン効果のダブルパンチ!

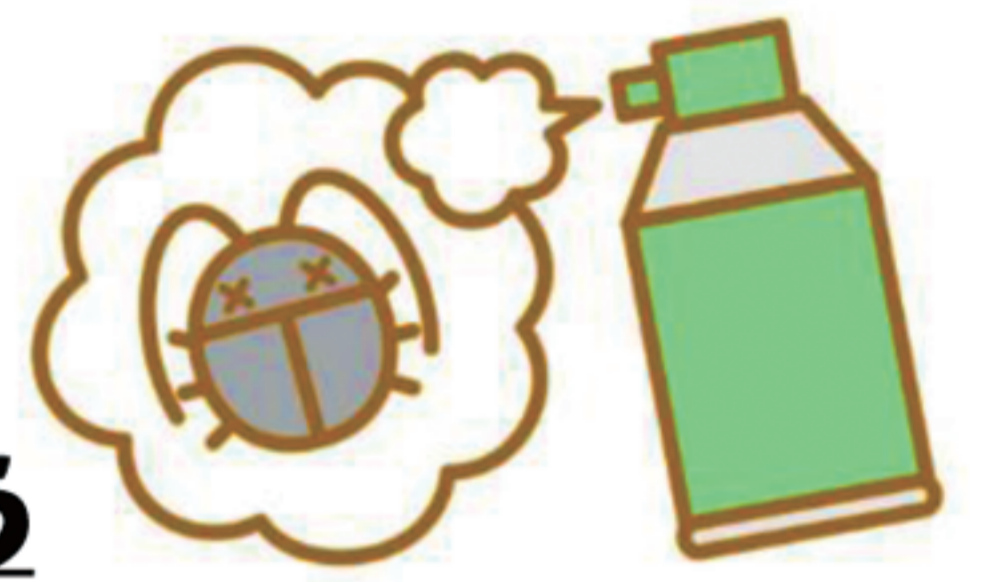
短所



・ゴキブリが動き回るのが嫌。
・使用後、床がベタベタ。



即効性で選ぶなら
イミプロトリンがおすすめ!



～日頃のゴキブリ対策を!～



ゴキブリが
好む場所



- ①狭い
- ②暗い
- ③湿気が多い



洗面所やシンクの下、トイレ等
こまめな掃除を忘れずに!

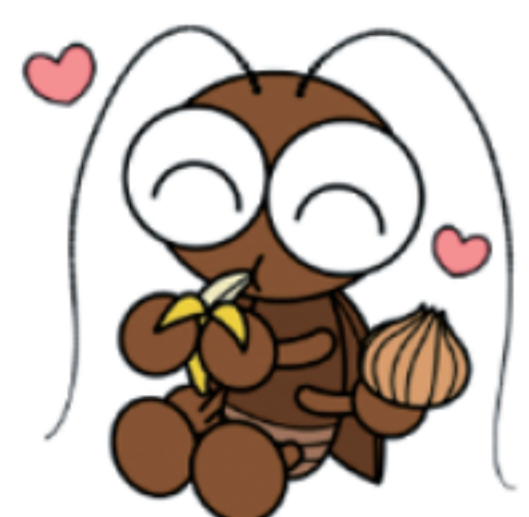
生ゴミや排水口の汚れも放置しないことが大切!

ゴキブリの好む物

- ・油
- ・肉、甲殻類等
- ・玉ねぎ、ジャガイモ等の野菜
- ・ビール
- ・ペットフード
- ・食べ残しのお菓子 等々

ゴキブリの嫌いな物

- ・塩
塩を食べると脱水症状を起こしてしまう為、食べません。
- ・ハーブの香り
清涼感のあるハーブの香りに対して不快感を感じるようです。





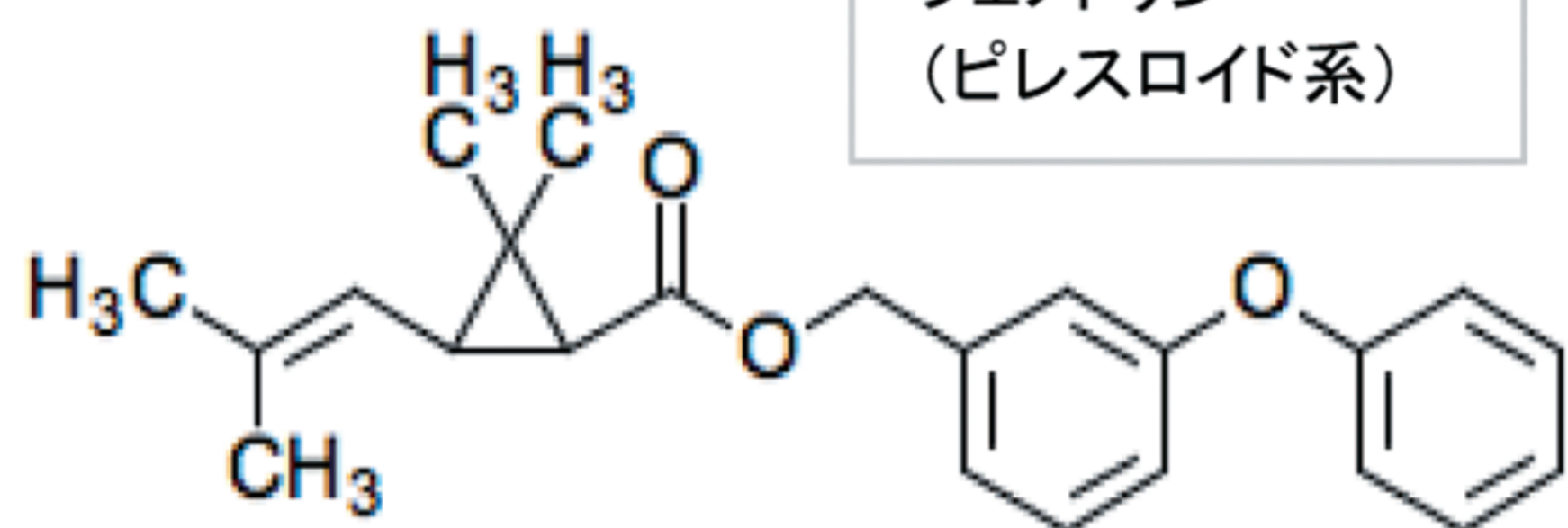
③ 駆除したけど、また侵入してこないか不安⁰⁰

ゴキブリのいない空間を持続させるには**残効性の噴霧剤**がオススメ！

製品例：(ゴキオリがなくなるスプレー、ゴキオリワンプッシュプロプラス等)

代表的な成分

フェントリン
(ピレスロイド系)



長所



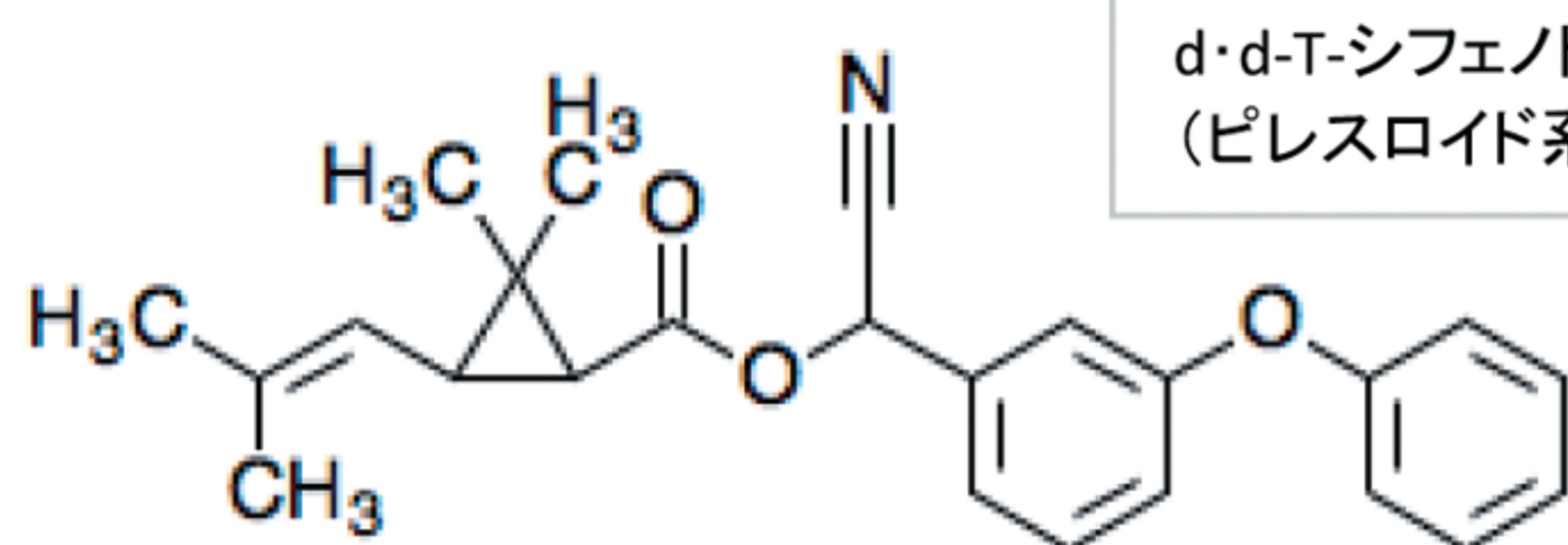
• 残効性で侵入防止！

短所



• 雨や水で効果が減少。
• 家具や塗装の変色の可能性あり。

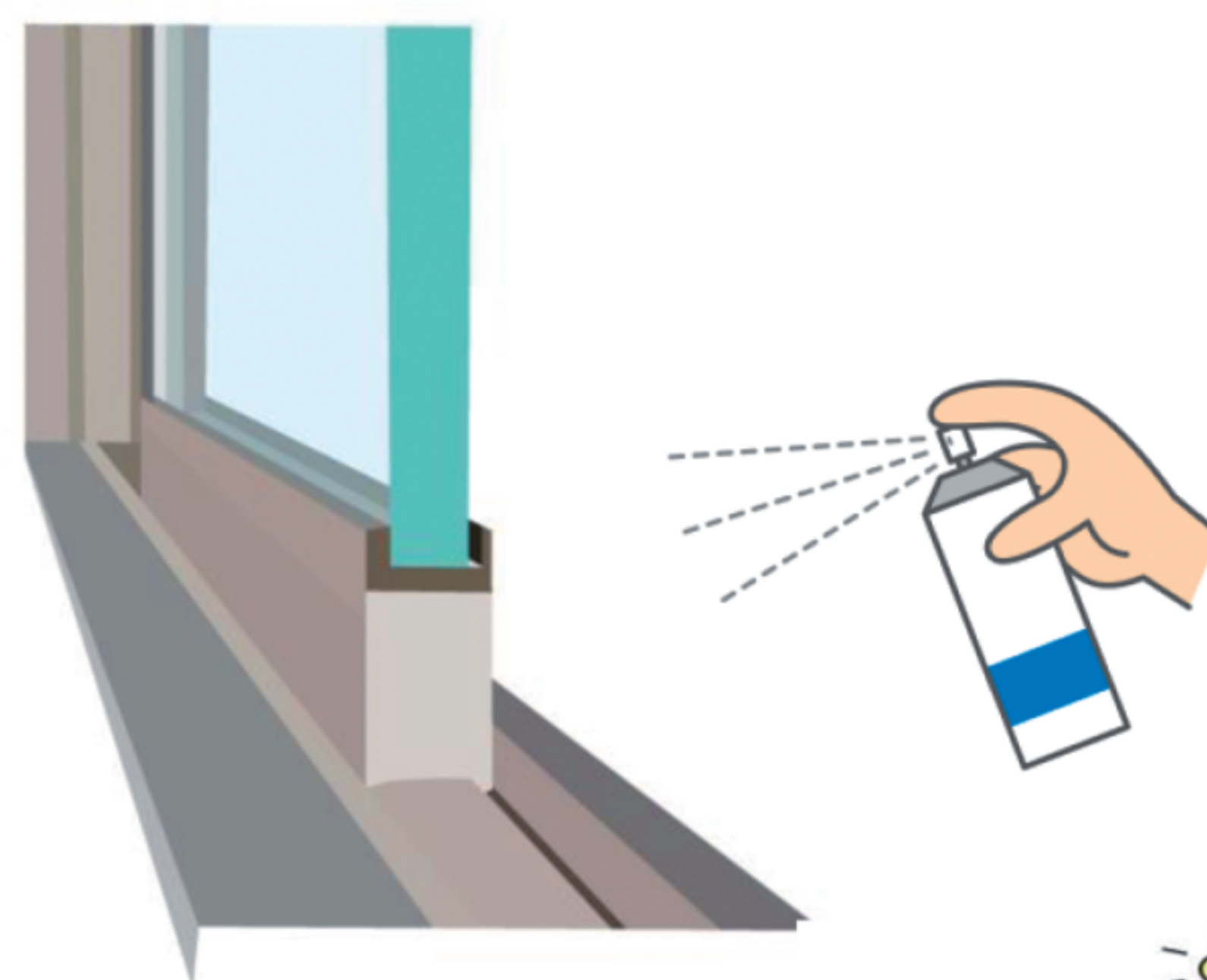
d・d-T-シフェノリン
(ピレスロイド系)



窓枠・換気口など

『**ゴキブリの通りそうな所**』に

スプレーしておく**効果的！**



・ゴキブリは見たくないけど、殺虫剤の使用は不安。。

Point!

殺虫剤不使用のハッカ油配合の忌避剤もあります。
※薄めたハッカ油を撒いても効果あり。



①～④を組み合わせて、
ゴキブリのいない快適空間を！

参考資料

アース製薬ホームページ：<https://www.earth.jp/>

KINCHOホームページ(ウルトラがいちゅう大百科)：<https://www.kincho.co.jp/gaichu/index.html>

構造式引用：https://www.genome.jp/kegg/drug/drug_ja.html

素材提供：<http://goki.jp/>

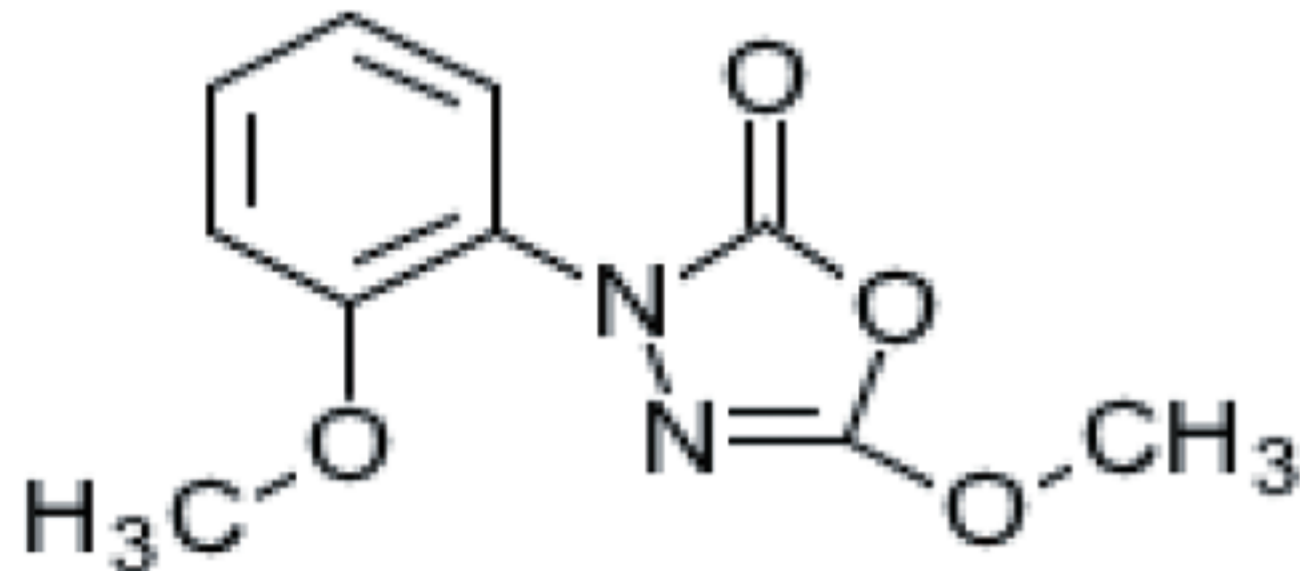


②ゴキブリが大量発生!?! 何度も見かける!!

家にいるゴキブリをまとめて駆除するにはくん煙・くん蒸剤がオススメ!

製品例:(バオサン、アーオレッド等)

代表的な成分



メキサジアゾン(オキサジアゾール系)

長所



・部屋全体をまとめて駆除!

短所



・事前準備や後片付けが色々必要。

ゴキブリの逃げ場をなくす為にも各部屋を同じタイミングで使用しましょう。

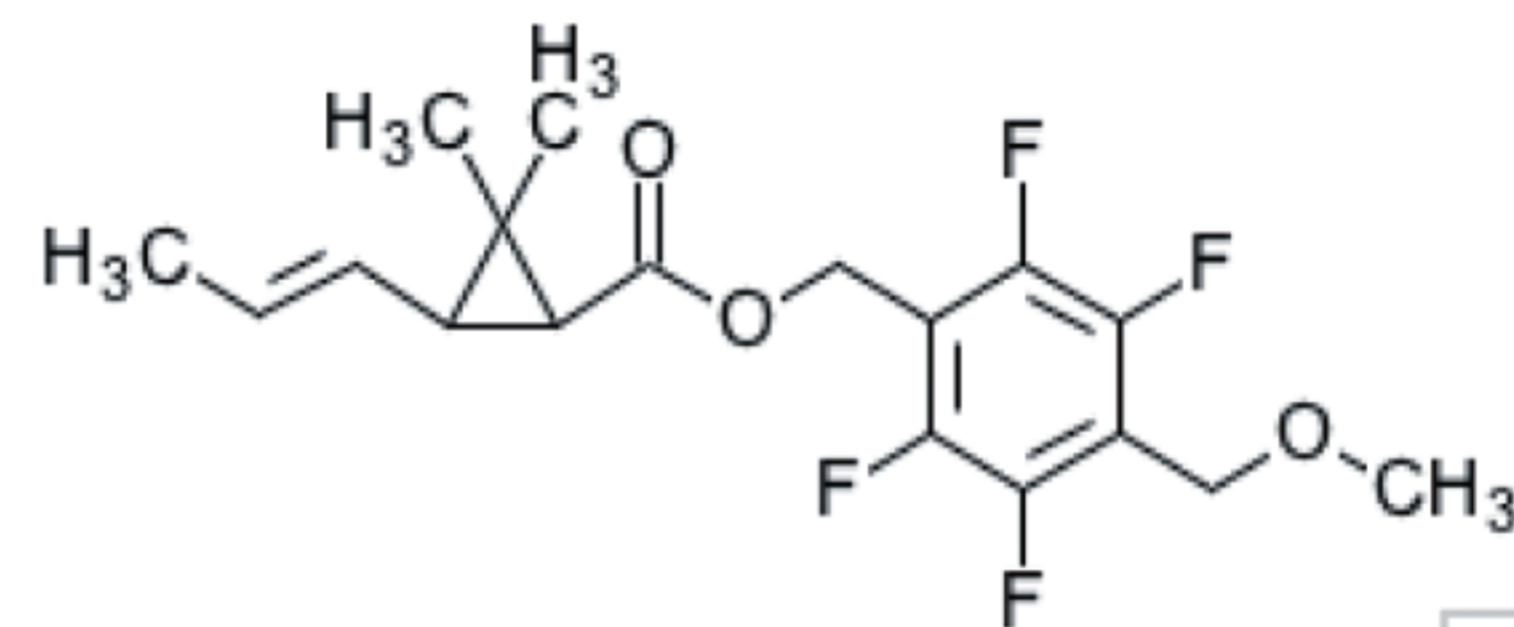
※昆虫や観賞魚などのペットには十分に注意!



Point!

手間な準備が不要の『次世代型ゴキブリ駆除剤』も登場!!
※製品例:ゴキブリムオンダー

代表的な成分



メフルトリン(ピレスロイド系)

・くん煙・くん蒸剤は2度炊く!!

薬剤



ゴキブリの卵鞘

ゴキブリの卵はセメントのように硬い殻(卵鞘)に守られています。

卵がかえる2~3週間をめぐりに再度使用で**徹底駆除!!**



駆除スケジュールの目安

1月	2月	3月	4月	5月	6月	7月	8月	9月	10月	11月	12月
		先制攻撃				最盛期対策			巣ごもり対策		
		●引越しや連休の行楽時に				●夏休みの旅行や帰省時に			●屋外が寒くなってきた時期に		

アース製薬HPより抜粋: https://www.earth.jp/gaichu/exterminate/gokiburi/method_001.html